

Pathways to psychosis: hulpzoekend gedrag in de prodromale fase

Judith Rietdijk¹, Simon Hogerzeil², Bert van Hemert^{2,3}, Pim Cuijpers¹, Don Linszen⁴, Mark van der Gaag^{1,2}

¹VU university Amsterdam en EMGO+ Instituut, Amsterdam, ²Parnassia Psychiatrisch Instituut, Den Haag,

³Leids Universitair Medisch Centrum, Leiden, ⁴Academisch Medisch Centrum Amsterdam.

correspondentie: j.rietdijk@parnassia.nl



vrije Universiteit amsterdam 1333

Achtergrond

- ▶ 85% Van de schizofreniepatiënten rapporteert retrospectief psychische problemen in de pre-psychootische fase (Addington et al., 2002).
- ▶ Het is onbekend of patiënten hulp zoeken voor deze prodromale klachten. Als dit het geval is, dan is het wellicht mogelijk om deze mensen vóór hun eerste psychose op te sporen.

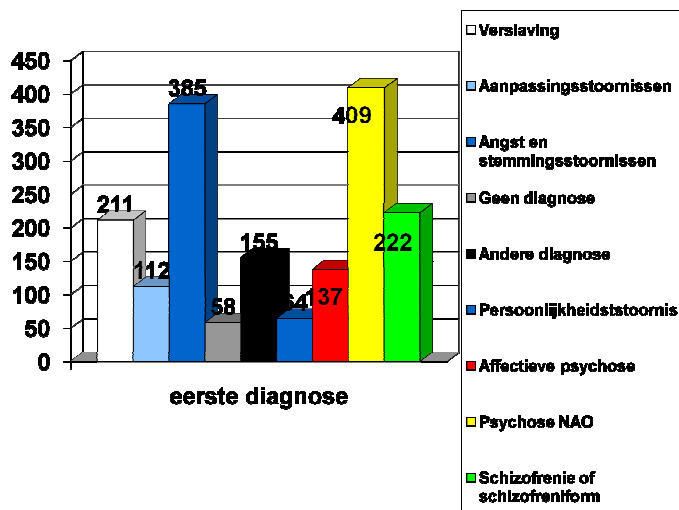
Doel

- ▶ Het exploreren van hulpzoekend gedrag (in de tweede lijn) voorafgaand aan de eerste psychose in een eerste episode cohort.

Methode en doelgroep

- ▶ Doelgroep: een patiëntcohort (N=1753) in de leeftijd van 18 tot 35 jaar die tussen 1 januari 2005 en 31 december 2009 voor het eerst een diagnose kregen in het psychose spectrum en woonachtig waren in Den Haag. (Bron: casusregister Den Haag)
- ▶ Retrospectief is bekeken of deze patiënten eerder hulp hebben gezocht voor niet-psychootische problematiek bij Parnassia en PsyQ en met welke stoornissen zij bij het eerste contact zijn gediagnosticeerd.

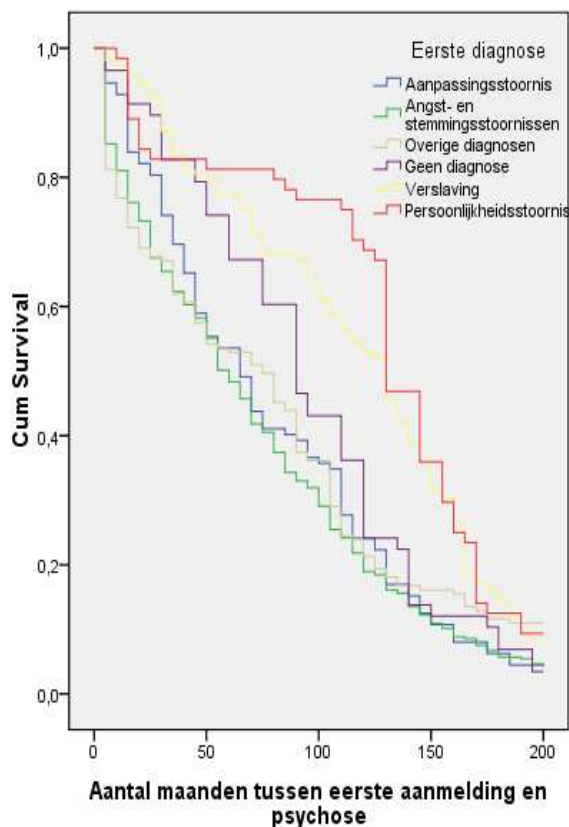
Figuur 1: diagnoses bij eerste aanmelding in de tweede lijn



Resultaten

- ▶ 985 Patiënten (56,2%) hebben in de pre-psychootische fase hulp gezocht voor niet-psychootische stoornissen.
- ▶ De meest prevalentie niet-psychootische stoornissen waren angst- en stemmingsstoornissen en verslavingsproblematiek (zie figuur 1).
- ▶ De gemiddelde tijd tussen de eerste aanmelding en psychootische diagnose was 87,3 maanden, waarbij patiënten met angst- en stemmingsstoornissen en aanpassingsproblemen, aanzienlijk sneller een psychose ontwikkelden dan de mensen met andere stoornissen (zie figuur 2).

Figuur 2: Survival-curve tussen eerste aanmelding en eerste psychose per zorgprogramma



Conclusies

- ▶ De huidige studie bevestigt de hypothese dat veel patiënten voorafgaand aan de eerste psychose hulp zoeken in de tweedelij voor niet-psychootische problematiek.

Addington, J., Mastrigt, S.v., Hutchinson, J., and Addington, D., 2002. Pathways to care: help seeking behaviour in first episode psychosis. Acta Psychiatrica Scandinavica, 106, 358-364